

illustrations :

1 Pierre Buraglio,
Dessin d'après...
Cézanne, 1985

2 Pierre Buraglio,
Les Sainte-Victoire
de Z, 1986

3 Henri Cueco,
Jardin à
Montmagny,
septembre 1978 -
octobre 1978

4 Roland Flexner,
SN 19, 2006

5 Roland Flexner,
SN 25, 2006

6 Richard Long,
From the Sea to
the Clouds to the
Rain to the Land
to the Rivers to the
Sea (De la mer aux
nuages à la pluie
aux rivières à la
mer), 1998

en couverture :
David Tremlett,
WATCHING THROUGH
THE GREY. ROUSAY.
EDAY. STRONSAY.
WESTRAY (Vus
au travers de la
grisaille), 1977

parcours personnalisés

le service des publics et le centre de documentation demeurent attentifs aux demandes spécifiques formulées par les responsables de groupes constitués (établissements scolaires, associations, centres sociaux, autres). Ils apportent leur assistance lors de l'élaboration, de la conduite et du suivi de tout projet souhaitant prendre appui sur l'exposition et ses œuvres.

artothèque

l'artothèque du frac propose à tous les établissements scolaires de l'Académie, l'emprunt d'ensembles composés d'estampes, gravures, lithographies ou sérigraphies réunies sur un mode thématique ou monographique en relation avec les acquisitions du frac. Dans une classe ou un centre de documentation et d'information, la présence de ces œuvres peut être mise à profit dans la préparation, le suivi d'une visite d'exposition ou l'animation d'un projet pédagogique.

centre de documentation

plus de 20 000 ouvrages et périodiques sur l'art moderne et contemporain consultables du lundi au vendredi de 14 h 00 à 18 h 00 sauf jours fériés

visuels des œuvres consultables

sur www.frac-picardie.org
rubrique :
œuvres et expositions

programme des expositions du fracpicardie

sur www.frac-picardie.org
rubrique : agenda

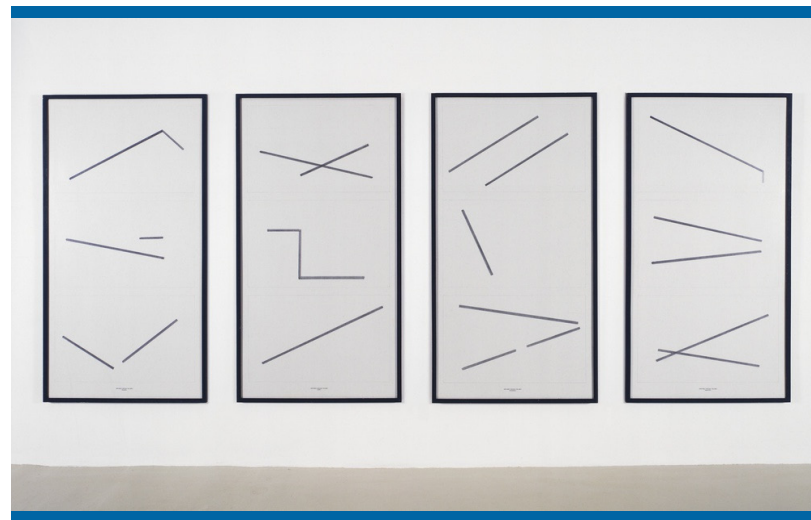
accueil des classes et accès aux divers services gratuits

des mondes dessinés fracpicardie hauts-de-france

45 rue Pointin
80000 Amiens
tél. 03 22 91 66 00
public@frac-picardie.org



des mondes dessinés — frac picardie lycées



paysages

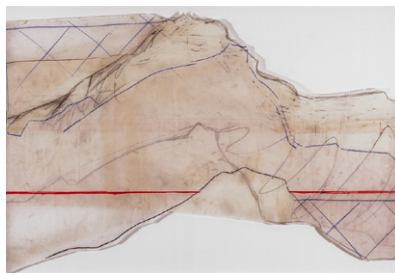
8 janvier
4 février 2020

albert
lycée lamarck

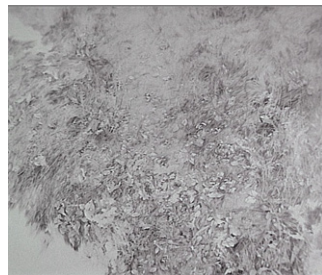
rencontre découverte
de l'exposition
le vendredi 17 janvier 2020



1



2



3



4



5



6

le dossier de médiation

constitués de cartels développés sur les œuvres, de dossiers de médiation ainsi que de propositions d'atelier de pratique artistique à l'usage des enseignants et des animateurs de groupes constitués, ces documents sont remis lors des rencontres découvertes ou disponible sur simple demande auprès du fracpicardie.

les thématiques proposées

paysage, nature, voyage, abstraction.

les propositions d'ateliers à mener en classe

portraits assemblés
par collage, construire le portrait de son voisin, en associant des images parcellaires, en ajoutant des éléments graphiques personnels.

anthropomorphisme et hybridation

inventer des mondes peuplés d'êtres fantastiques, imaginer leurs activités, leurs possibles histoires.

métamorphose animale

travail autour de l'image de l'animal, entre anthropomorphisme et hybridation.

rencontre découverte de l'exposition

le vendredi 17 janvier 2020 de 9h00 à 17h30 au lycée lamarck

animée par les médiateurs du fracpicardie, elle se veut un temps d'échange vivant autour de l'exposition. Découvrir la démarche des artistes, aborder les différents thèmes de l'exposition, préparer la visite et son exploitation sont les principaux objectifs de cette rencontre.

venir avec votre groupe de 9h00 à 17h30

lors de la rencontre découverte de l'exposition, le service des publics du fracpicardie vous propose des visites commentées adaptées à votre groupe sur rendez-vous.

accueil des enseignants et des animateurs de groupes constitués à 12h45

présentation de l'exposition et du dossier de médiation mis à disposition.

paysages

Pierre Buraglio, Henri Cueco, Roland Flexner, Richard Long, David Tremlett

collections fonds régional d'art contemporain de picardie hauts-de-france

Genre prisé à partir du XVII^{ème} siècle, le paysage est omniprésent dans l'art depuis l'Antiquité. Son pouvoir de projection, ses nombreux cycles, ses riches et complexes symboliques font de lui un sujet privilégié de la création. Artefact qui se veut l'évocation du vivant, l'œuvre ne peut être que sa représentation et pourtant, un rapport essentiel avec la nature s'établit.

L'exposition propose des paysages qui surgissent de manière subtile, les artistes y métamorphosent les impressions, l'atmosphère, exacerbent les détails.

Pour Richard Long, issu de la génération d'artistes anglais associés à la marche, l'écoulement du temps et la mesure de l'espace s'inscrivent dans un réseau de tracés. L'image du territoire qu'il explore résulte du cycle de l'eau qui le parcourt et le dessine.

D'autres artistes envisagent nature et paysage depuis d'autres points de vues, convoquent d'autres moyens. Pierre Buraglio revisite sans cesse les chefs d'œuvres du musée universel dans ses *Dessin d'après...* Ses paysages sont entre l'hommage et la copie, la transformation et le démembrement.

Roland Flexner, par l'expérimentation des propriétés de l'encre Sumi, produit des paysages abstraits à la puissance évocatrice éloquente.

Henri Cueco tire, sur le vif, son sujet d'une observation rapprochée et intime de son jardin. Avec précision, chaque courbe, ombre ou matière est tracée. Le dessin pénètre le motif végétal, l'anime, le rend vivant.

S'instaure un temps de partage du paysage, support d'expériences et espace de création. Les œuvres saisissent et transmettent des dialogues singuliers entre l'homme et la nature.

lycée lamarck

avenue robert solente
bp. 201
80301 albert cedex

accueil des groupes scolaires et constitués sur rendez-vous

du 8 janvier
au 4 février 2020
lundi, mardi, jeudi, vendredi de 8h15 à 17h30
le mercredi et samedi de 8h15 à 12h00
et sur rendez-vous
sauf jours fériés
entrée libre

contacts et renseignements

Claire Turpin
tél. 03 22 74 46 00