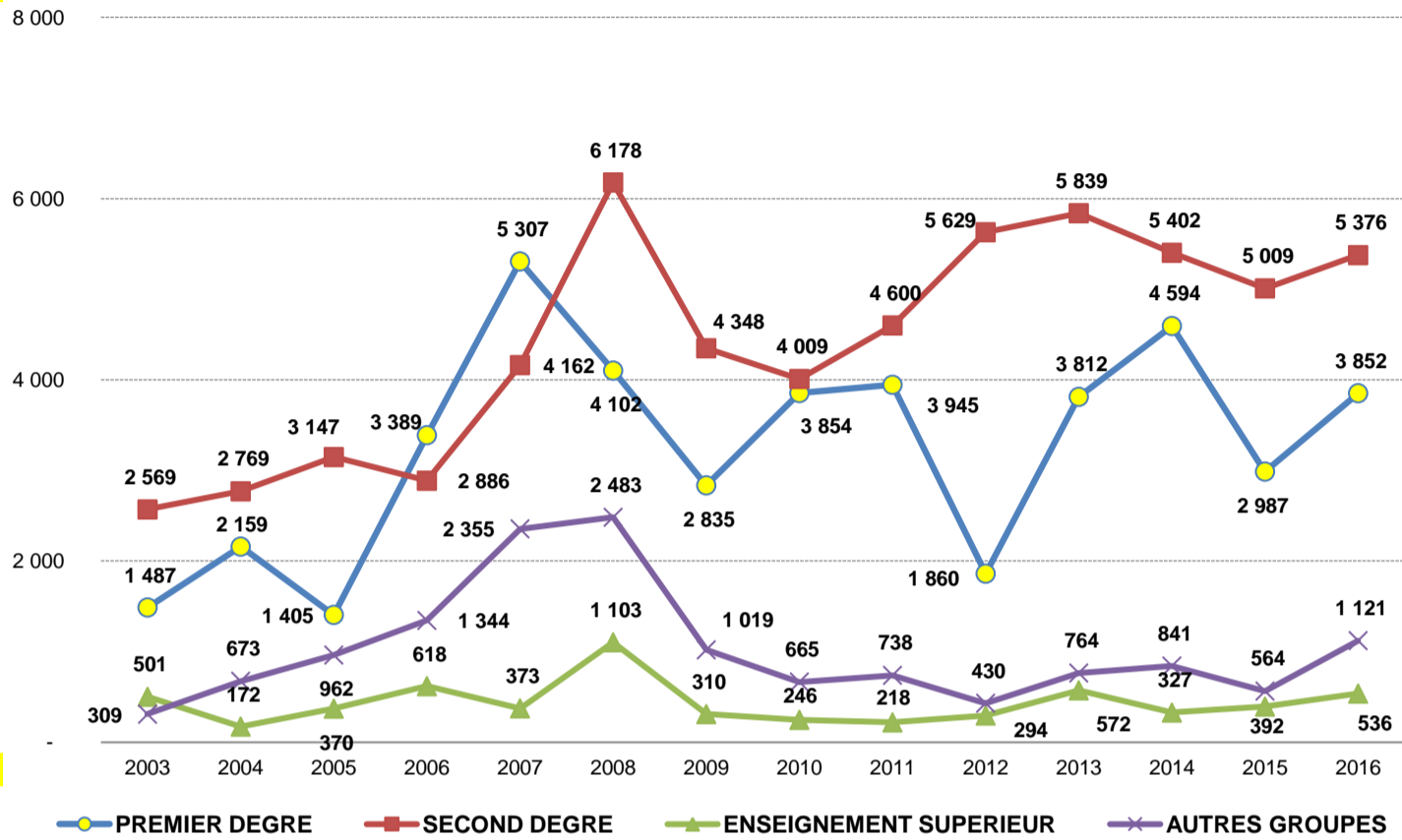
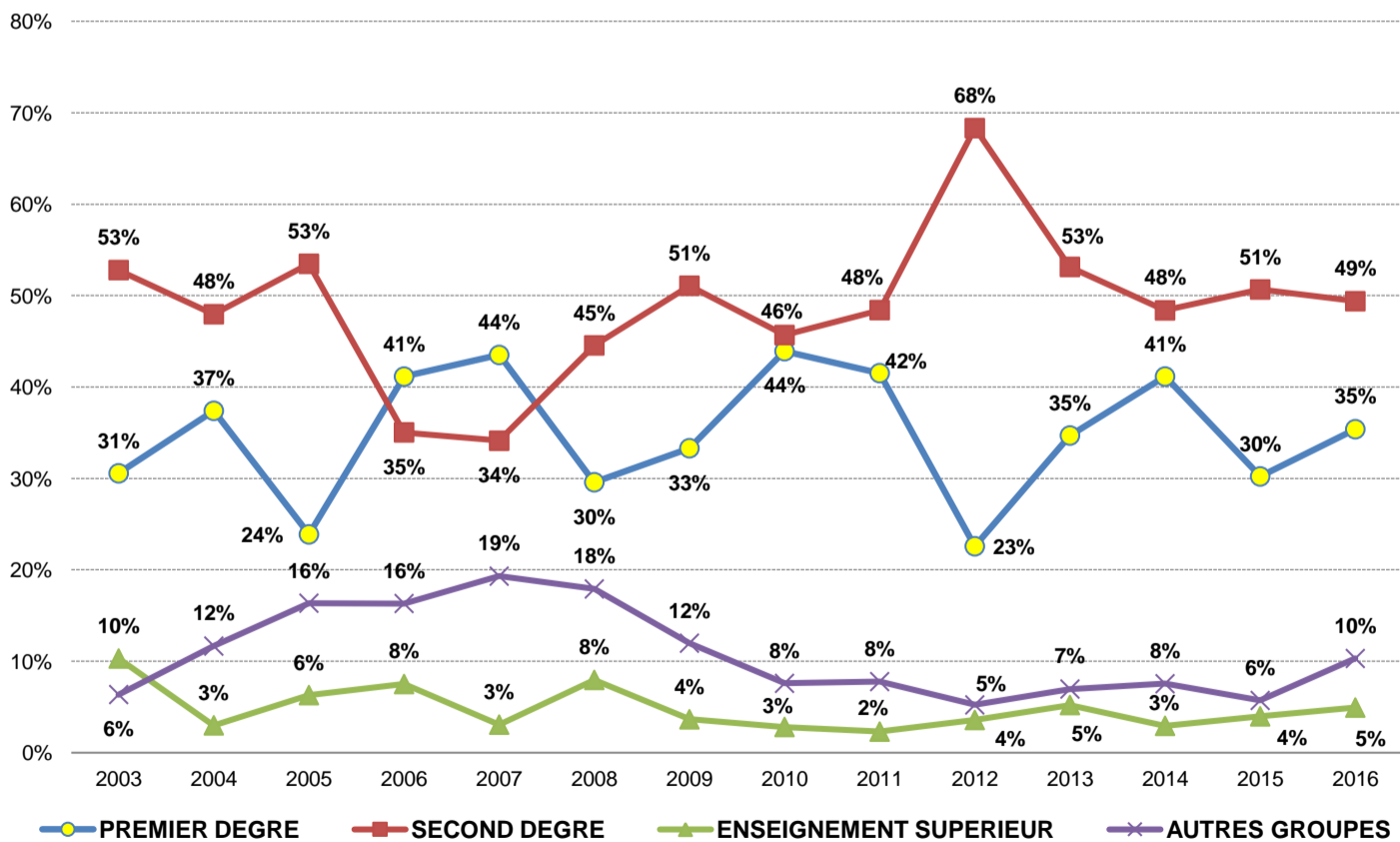


nature des groupes accueillis en nombre d'élèves et de personnes

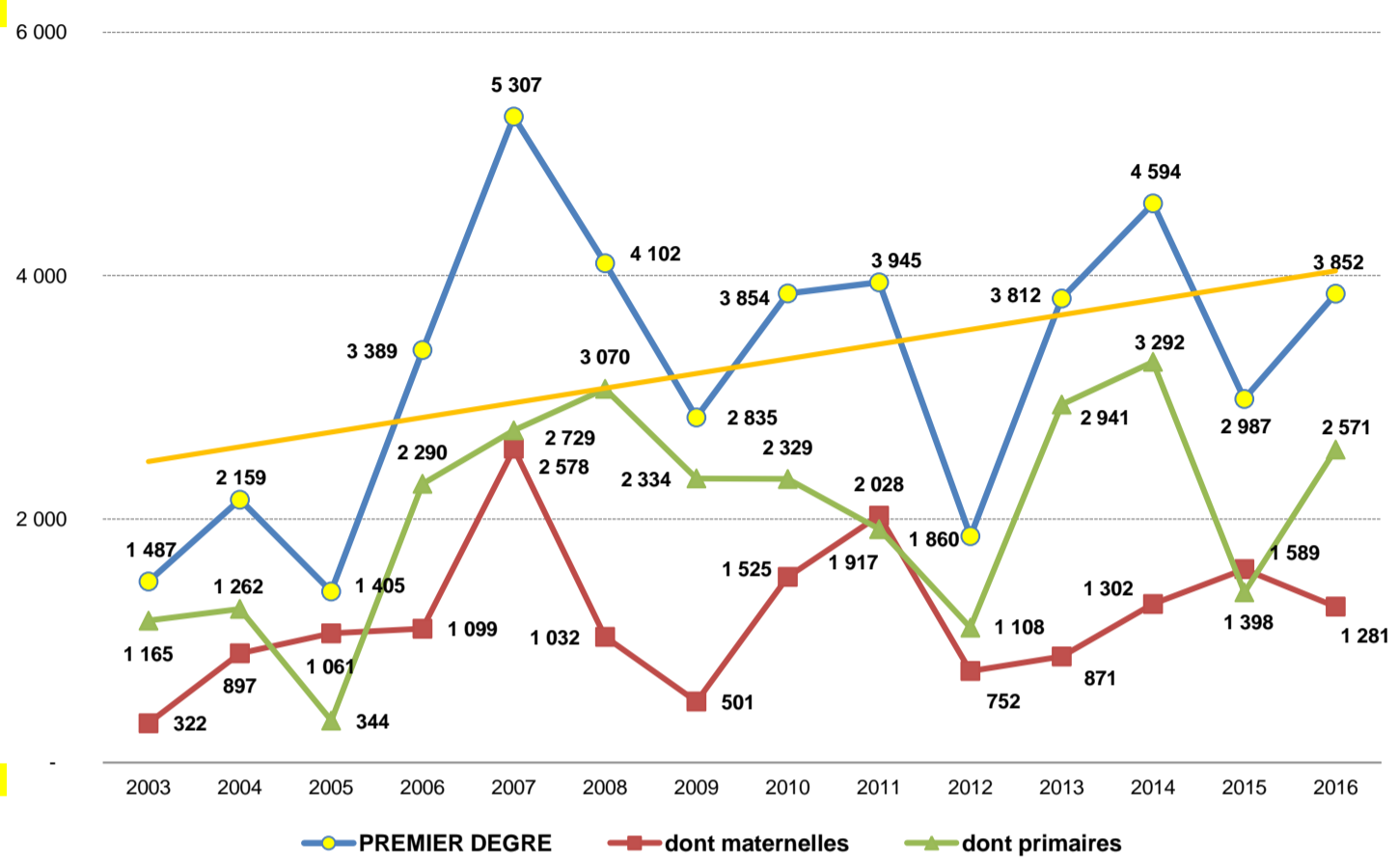


part en % des groupes de différentes natures

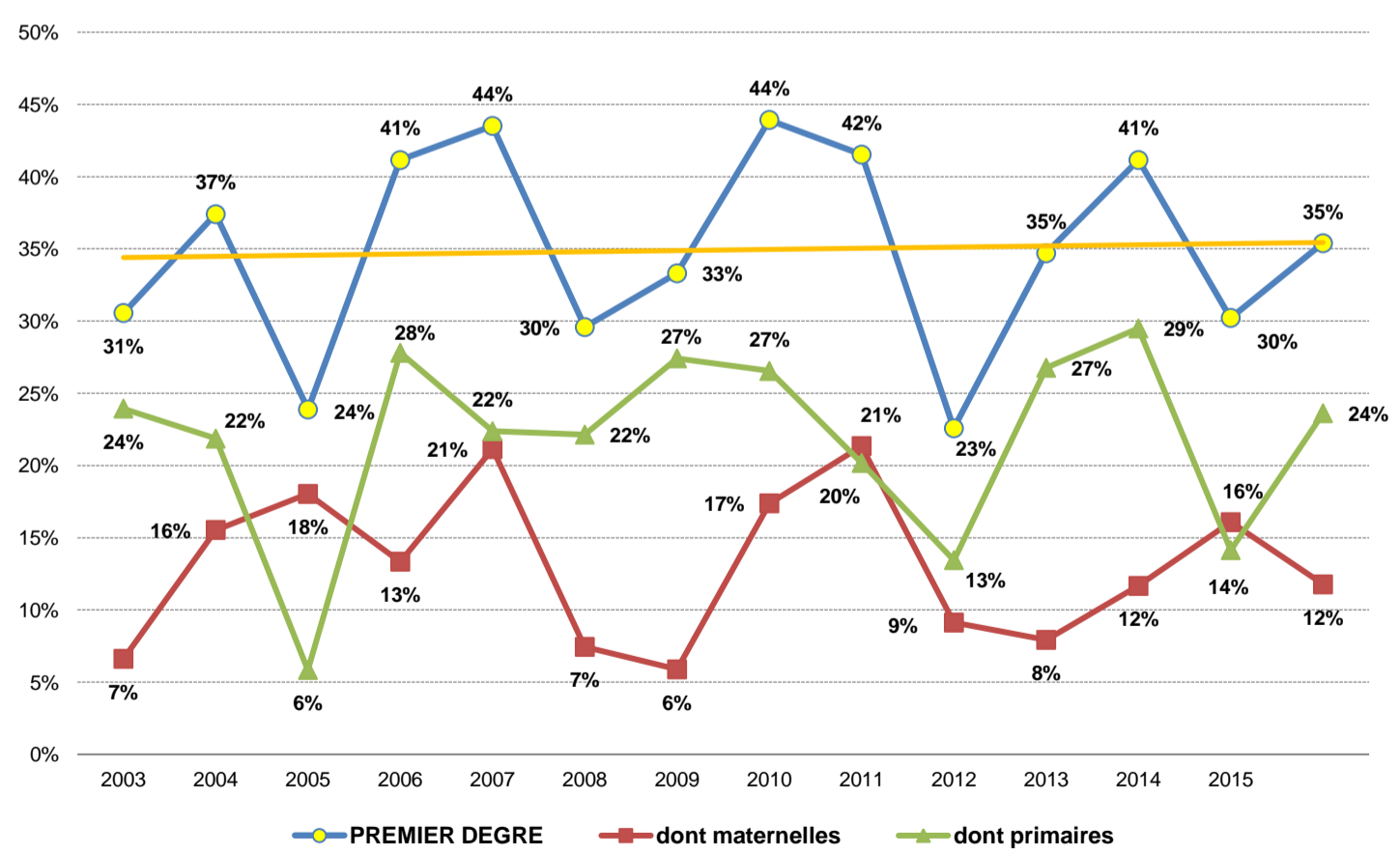


AUDIENCE DES EXPOSITIONS - GROUPES SCOLAIRES DU PREMIER DEGRE

groupes du premier degré en nombre d'élèves

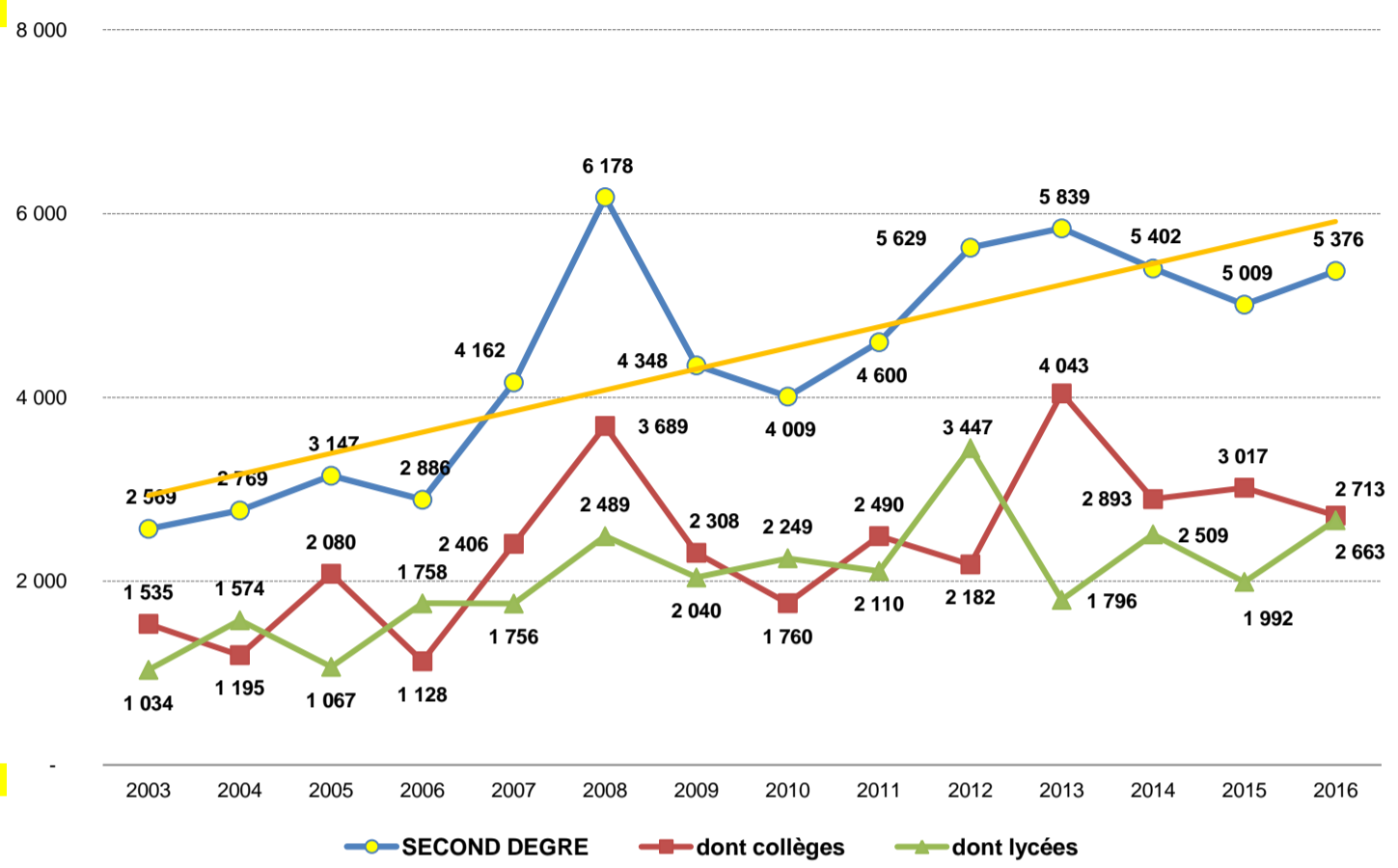


part du premier degré en % dans la totalité des groupes accueillis



AUDIENCE DES EXPOSITIONS - GROUPES SCOLAIRES DU SECOND DEGRE

groupes du second degré en nombre d'élèves



part du second degré en % dans la totalité des groupes accueillis

