

illustrations :

1 - 4 chantalpetit,
Exercice de sauvagerie, 1994

5 - 7 Marine
Joatton, *Sans titre*,
2007

en couverture :
Erik Dietman, *Pays
Sage*, 1993

parcours personnalisés

le service des publics et le centre de documentation demeurent attentifs aux demandes spécifiques formulées par les responsables de groupes constitués (établissements scolaires, associations, centres sociaux, autres). Ils apportent leur assistance lors de l'élaboration, de la conduite et du suivi de tout projet souhaitant prendre appui sur l'exposition et ses œuvres.

arthothèque

l'arthothèque du frac propose à tous les établissements scolaires de l'Académie, l'emprunt d'ensembles composés d'estampes, gravures, lithographies ou sérigraphies réunies sur un mode thématique ou monographique en relation avec les acquisitions du frac. Dans une classe ou un centre de documentation et d'information, la présence de ces œuvres peut être mise à profit dans la préparation, le suivi d'une visite d'exposition ou l'animation d'un projet pédagogique.

centre de documentation

plus de 20 000 ouvrages et périodiques sur l'art moderne et contemporain consultables du lundi au vendredi de 14 h 00 à 18 h 00 sauf jours fériés
contact : Christophe Le Guennec

visuels des œuvres consultables

sur www.frac-picardie.org
Rubrique :
œuvres et expositions

programme des expositions du fracpicardie

sur www.frac-picardie.org
Rubrique : agenda

accueil des classes et accès aux divers services gratuits

fonds régional d'art contemporain de picardie

45 rue Pointin
80000 Amiens
tél. 03 22 91 66 00
public@frac-picardie.org



PRÉFET
DE LA RÉGION
HAUTS-DE-FRANCE



10000
Hauts-de-France



Centre national
des arts plastiques

des mondes dessinés — frac
picardie

collèges

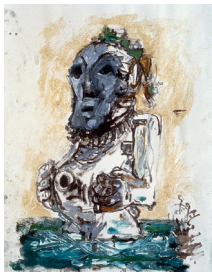


travestir

10 novembre
12 décembre 2017

chauny
collège jacques cartier

rencontre découverte
de l'exposition
mardi 14 novembre 2017



1



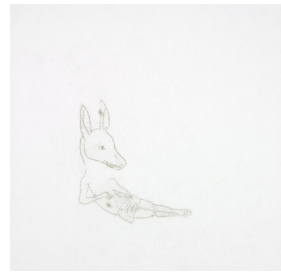
2



3



4



5



6



7

les outils de médiation

constitués de cartels développés sur les œuvres, de dossiers de médiation ainsi que de propositions d'atelier de pratique artistique à l'usage des enseignants et des animateurs de groupes constitués, ces documents sont remis lors des rencontres découvertes ou disponibles sur simple demande auprès du fracpicardie.

les thématiques proposées

portrait, bestiaire.

les propositions d'ateliers à mener en classe

d'une seule ligne

ni interruption, ni repentir, ni redoublement, la ligne trace le chemin d'une série de portraits dessinés d'une seule ligne.

je te regarde, nous nous regardons au sein de la classe, portraits et autoportraits sont croqués sur le vif en quelques traits rapides.

métamorphose animale

travail autour de l'image de l'animal, entre anthropomorphisme et hybridation.

rencontre découverte de l'exposition

mardi 14 novembre 2017 au collège jacques cartier animée par les médiateurs du fracpicardie, elle se veut un temps d'échange vivant autour de l'exposition. Découvrir la démarche des artistes, aborder les différents thèmes de l'exposition, préparer la visite et son exploitation sont les principaux objectifs de cette rencontre.

venir avec votre groupe de 9h00 à 17h30

lors de la rencontre découverte de l'exposition, le service des publics du fracpicardie vous propose des visites commentées adaptées à votre groupe sur rendez-vous.

accueil des enseignants et des animateurs de groupes constitués à 17h30

présentation de l'exposition et du dossier de médiation mis à disposition.

travestir

chantalpetit, Erik Dietman, Marine Joatton
dessins du fracpicardie | des mondes dessinés et du cnap - fnac

Des corps travestis se dévoilent pour questionner leur propre identité puis atteindre l'autre dans un rapport renouvelé. Ces créatures témoignent d'un passage, d'une mutation, d'une transformation en suspens, de l'humain à l'animal, de la vie à la mort.

Les modèles tantôt interloqués, surpris ou interrogateurs de chantalpetit révèlent une bestialité qui transparait dans l'exécution des figures. Vifs, ces dessins recouverts de peinture, sable ou objets, affirment une liberté du geste.

Pour *Pays Sage*, Erik Dietman reprend ce qui caractérise sa pratique, l'humour, la dérision et un sens caché mais accessible. D'un paysage en apparence anodin se détachent peu à peu des formes animalières et des crânes épars, renvoyant à la Vanité, ainsi qu'un corps en réserve semblant courir.

Marine Joatton plonge dans le monde de l'enfance, y naissent des créatures hybrides et malicieuses. Dessinées à l'aveugle, les figures sont empruntées d'une finesse qui s'attarde sur l'étrangeté et la dualité des identités.

Les espèces, les genres et les rôles se dissolvent dans des tracés qui s'affranchissent des règles d'usage. Les figures sont mises à mal dans leur intégrité et renvoient à une humanité faite d'individualités plurielles.

collège jacques cartier

60 rue ernest renan - bp. 154
02300 chauny

accueil des groupes scolaires et constitués sur rendez-vous

du 10 novembre
au 12 décembre 2017
du lundi au vendredi
de 8h00 à 12h00
et de 13h00 à 17h30
le mercredi de 8h00 à 12h00
sauf jours fériés
entrée libre

contact et renseignement

Jacques Marcel
tél. 03 23 39 95 95