

illustrations :

1 Patrick Caillière,
010 (détail), 1976

2 Marie Lepetit,
Sans titre, 1990

3 Najia Mehadjji,
Tem 1, 1990

4 David Tremlett,
Abandoned
Drawings (détail),
avril 1993

5 David Tremlett,
Ruines/Plans/
Décombres/
Chien 30 plans au
sol - Mjimwema
Tanzanie, 19
mai 2007 - 31
décembre 2009,

en couverture :
François Ristori,
Traces-Formes
hexagonales
s'engendrant les
unes les autres,
alternativement en
bleu, en rouge, en
blanc, 1994

parcours personnalisés

le service des publics et le centre de documentation demeurent attentifs aux demandes spécifiques formulées par les responsables de groupes constitués (établissements scolaires, associations, centres sociaux, autres). Ils apportent leur assistance lors de l'élaboration, de la conduite et du suivi de tout projet souhaitant prendre appui sur l'exposition et ses œuvres.

arthothèque

l'arthothèque du frac propose à tous les établissements scolaires de l'Académie, l'emprunt d'ensembles composés d'estampes, gravures, lithographies ou sérigraphies réunies sur un mode thématique ou monographique en relation avec les acquisitions du frac. Dans une classe ou un centre de documentation et d'information, la présence de ces œuvres peut être mise à profit dans la préparation, le suivi d'une visite d'exposition ou l'animation d'un projet pédagogique.

centre de documentation

plus de 20 000 ouvrages et périodiques sur l'art moderne et contemporain consultables du lundi au vendredi de 14h00 à 18h00 sauf jours fériés
contact : Christophe Le Guennec

visuels des œuvres consultables

sur www.frac-picardie.org
Rubrique :
œuvres et expositions

programme des expositions du fracpicardie

sur www.frac-picardie.org
Rubrique : agenda

accueil des classes et accès aux divers services gratuits

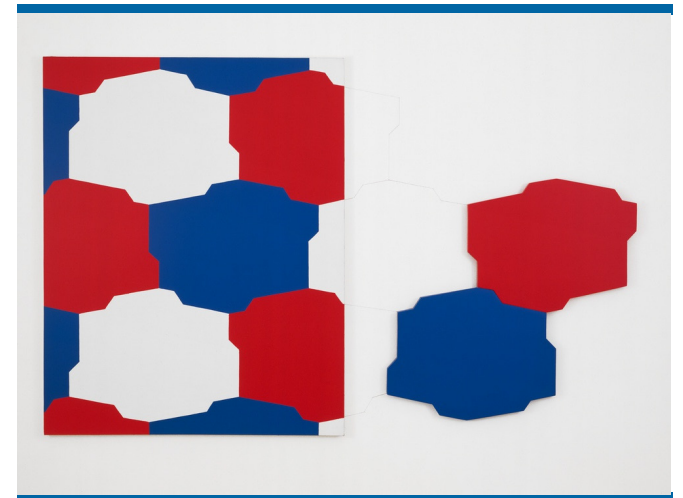
des mondes dessinés fracpicardie hauts-de-france

45 rue Pointin
80000 Amiens
tél. 03 22 91 66 00
public@frac-picardie.org



des mondes dessinés

frac
picardie
collèges



carré

espace vécu / espace géométrique

8 mars

3 avril 2019

grandvilliers

collège ferdinand buisson

rencontre découverte
de l'exposition
le mardi 12 mars 2019



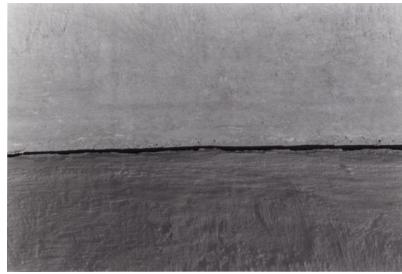
1



2



3



4



5

le dossier de médiation

constitués de cartels développés sur les œuvres, de dossiers de médiation ainsi que de propositions d'atelier de pratique artistique à l'usage des enseignants et des animateurs de groupes constitués, ces documents sont remis lors des rencontres découvertes ou disponible sur simple demande auprès du fracpicardie.

les thématiques proposées

figures et outils géométriques, motifs architecturaux, espaces dessinés.

les propositions d'ateliers à mener en classe

géométrie et variation
jouer des formes, de la répétition et de la variation.

intervenir dans le réel
inventer un dessin sur et pour le mur pour créer un autre espace.

rythmes visuels
exploiter les potentialités rythmiques du tracé.

rencontre découverte de l'exposition

le mardi 12 mars 2019 de 9h00 à 17h30 au collège ferdinand buisson
animée par les médiateurs du fracpicardie, elle se veut un temps d'échange vivant autour de l'exposition. Découvrir la démarche des artistes, aborder les différents thèmes de l'exposition, préparer la visite et son exploitation sont les principaux objectifs de cette rencontre.

venir avec votre groupe de 9h00 à 17h30
lors de la rencontre découverte de l'exposition, le service des publics du fracpicardie vous propose des visites commentées adaptées à votre groupe sur rendez-vous.

accueil des enseignants et des animateurs de groupes constitués à 12h15
présentation de l'exposition et du dossier de médiation mis à disposition.

carré

espace vécu / espace géométrique

Patrick Caillière, Marie Lepetit, Sol LeWitt, Najia Mehadji, François Ristori, David Tremlett
collections des mondes dessinés | fracpicardie hauts-de-france

Grâce au partenariat ouvert en 2013 entre le collège Ferdinand Buisson de Grandvilliers et le fracpicardie | des mondes dessinés, les collégiens se familiarisent tous les ans avec les artistes et les œuvres d'art contemporain dans le cadre d'un parcours personnalisé d'éducation artistique et culturelle. Chaque projet trouve son aboutissement dans une exposition accueillie par la galerie aménagée au sein du collège en 2015.

Dans un parcours qui s'étend de novembre 2018 à mars 2019, conçu en plusieurs étapes (déplacement au fracpicardie, interventions en classe et exposition finale dans l'établissement), les élèves de deux classes de 6^{ème}, accompagnés par leurs enseignants et les professionnels du fracpicardie, participent au choix des œuvres qui constitueront l'exposition et à leur mise en espace, avant de prendre en charge des actions de médiation à destination des autres collégiens.

Cette année, les élèves questionnent des œuvres en lien avec la géométrie, les mathématiques, dont les auteurs ont emprunté leurs outils au bâtisseur et au géomètre.
L'exposition *Carré : espace vécu / espace géométrique* convoque une figure primaire, tantôt pour ses caractéristiques normées, tantôt pour l'affranchir des règles et des théories.

Dans les dessins de Patrick Caillière et Najia Mehadji, le quadrilatère se déploie en série pour donner à voir chez l'un ce qu'il peut contenir, ce qui peut s'y inscrire, chez l'autre le système de construction d'une forme symbolique (la pyramide). Résultant d'une observation concrète, les œuvres de Marie Lepetit et David Tremlett rassemblent horizontales et verticales identifiées au sein de différentes architectures.

A partir d'une forme hexagonale, François Ristori joue des possibilités de répétition et d'expansion d'un motif plus complexe, qui pourrait s'étendre à l'infini. Enfin, Sol LeWitt propose à chacun de faire l'exercice du tracé des formes basiques de la géométrie en remettant en question acquis et savoir faire.

collège ferdinand buisson

rue ferdinand buisson
60210 grandvilliers

accueil des groupes scolaires et constitués sur rendez-vous

du 8 mars
au 3 avril 2019
lundi, mardi, jeudi, vendredi
de 8h00 à 16h30
le mercredi de 8h00 à 12h30
sauf jours fériés
entrée libre

contact et renseignement

Isabelle Beauvais
tél. 03 44 46 78 21