

illustrations:

- 1 Jean-Michel Alberola, *Celui qui refait un tableau*, 1993
 - 2 Gilles Barbier, *Sans titre* Titre attribué : *The Chemical Sleep/ Dan Johnston et Le Sommeil chimique*, 2004
 - 3 Roland Flexner, *Sans titre* de la série *Les Vanités*, 1995
 - 4 Roland Flexner, *Sans titre* de la série *Les Vanités*, 1995
 - 5 Marine Joatton, *Sans titre* de la série *Dessins Génération spontanée*, 1995
 - 6 Christian Lhopital, *Broken Shadows* 03;05;99, 1999
 - 7 Christian Lhopital, *Healing the Feeling*, 2004
 - 8 Christian Lhopital, *Broken Shadows* 05;06;99, 1999
- en couverture:
Pascal Kern, *Vénus dorées* de la série «*Fictions colorées*», 1984

parcours personnalisés

le service des publics et le centre de documentation demeurent attentifs aux demandes spécifiques formulées par les responsables de groupes constitués (établissements scolaires, associations, centres sociaux, autres). Ils apportent leur assistance lors de l'élaboration, de la conduite et du suivi de tout projet souhaitant prendre appui sur l'exposition et ses œuvres.

artothèque

l'artothèque du frac propose à tous les établissements scolaires de l'Académie, l'emprunt d'ensembles composés d'estampes, gravures, lithographies ou sérigraphies réunies sur un mode thématique ou monographique en relation avec les acquisitions du frac. Dans une classe ou un centre de documentation et d'information, la présence de ces œuvres peut être mise à profit dans la préparation, le suivi d'une visite d'exposition ou l'animation d'un projet pédagogique.

centre de documentation

plus de 20 000 ouvrages et périodiques sur l'art moderne et contemporain consultables du lundi au vendredi de 14 h 00 à 18 h 00 sauf jours fériés
contact : Christophe Le Guennec

visuels des œuvres consultables

sur www.frac-picardie.org
rubrique :
œuvres et expositions

programme des expositions du fracpicardie

sur www.frac-picardie.org
rubrique: agenda

accueil des classes et accès aux divers services gratuits

fonds régional d'art contemporain de picardie

45 rue Pointin
80000 Amiens
tél. 03 22 91 66 00
public@frac-picardie.org

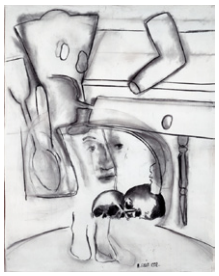


vanités

8 novembre
10 décembre 2018

hirson
lycée Frédéric et
Irène Joliot Curie

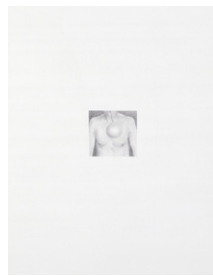
rencontres découvertes
de l'exposition
jeudi 15 novembre 2018
vendredi 16 novembre 2018



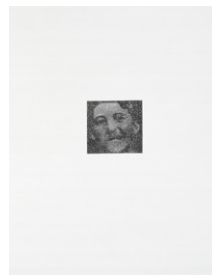
1



2



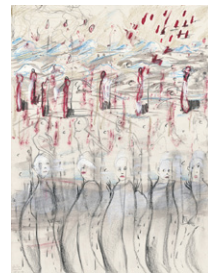
3



4



5



6



7



8

les documents de médiation

constitués de cartels développés sur les œuvres, de dossiers de médiation ainsi que de propositions d'atelier de pratique artistique à l'usage des enseignants et des animateurs de groupes constitués, ces documents sont remis lors des rencontres découvertes ou disponible sur simple demande auprès du fracpicardie.

les thématiques proposées

vanités, portraits, corps, hybridation.

les propositions d'ateliers à mener en classe

créer une vanité contemporaine
réinventer la symbolique de la Vanité selon les codes contemporains.

rencontres découvertes de l'exposition

jeudi 15 novembre 2018 de 10h00 à 17h00

vendredi 16 novembre 2018 de 9h00 à 16h00

au lycée Frédéric et Irène Joliot Curie

animées par les médiateurs du fracpicardie, elles se veulent un temps d'échange vivant autour de l'exposition. Découvrir la démarche des artistes, aborder les différents thèmes de l'exposition, préparer la visite et son exploitation sont les principaux objectifs de ces rencontres.

venir avec votre groupe

lors des rencontres découvertes de l'exposition, le service des publics du fracpicardie vous propose des visites commentées adaptées à votre groupe sur rendez-vous.

accueil des enseignants et des animateurs de groupes constitués

jeudi 15 novembre 2018 à 17h00

présentation de l'exposition et du dossier de médiation mis à disposition.

vanités

**Jean-Michel Alberola, Gilles Barbier, Roland Flexner
Marine Joatton, Pascal Kern, Christian Lhopital, Michel Paysant**
dessins du fracpicardie | des mondes dessinés et du cnap - fnac

Représentations de figures, d'objets ou d'éléments qui renvoient au caractère éphémère de la vie, à une échéance inéluctable, la Vanité est un genre qui occupe une place particulière dans l'histoire de l'art. Les artistes contemporains y portent un regard fasciné et s'en emparent pour proposer de multiples digressions.

L'emblématique crâne est convoqué par Jean-Michel Alberola pour réinterpréter et faire resurgir du passé *le Gilles* d'Antoine Watteau quand Roland Flexner l'associe à un corps souffrant pour évoquer la disparition. Michel Paysant le choisit comme modèle pour y poser méthodiquement son regard et ses déplacements enregistrés grâce à la technologie informatique.

Au-delà du réel, Christian Lhopital fait évoluer des personnages fantomatiques qui s'adonnent à des danses joyeuses et macabres. Tracées à l'aveugle, les créatures hybrides de Marine Joatton servent quant à elles une vision cauchemardesque.

Chez Gilles Barbier le corps monumental est endormi, plongé dans un sommeil chimique.

Objets usuels et statues classiques remplacent le corps dans la nature morte photographiée de Pascal Kern pour évoquer leur abandon et leur altération.

Les artistes questionnent le passage du temps, jouent de la présence et de l'absence en lien avec une existence fragile qu'ils tentent de figer provoquant fascination ou inquiétude.

lycée Frédéric et Irène Joliot Curie

1 place du pigeon blanc
02500 hirson

accueil des groupes scolaires et constitués sur rendez-vous

du 8 novembre
au 10 décembre 2018
du lundi au vendredi
aux heures de cours
et sur rendez-vous
entrée libre

contact et renseignement

Béatrice Wimmer-Sornette
tél. 03 23 99 30 30